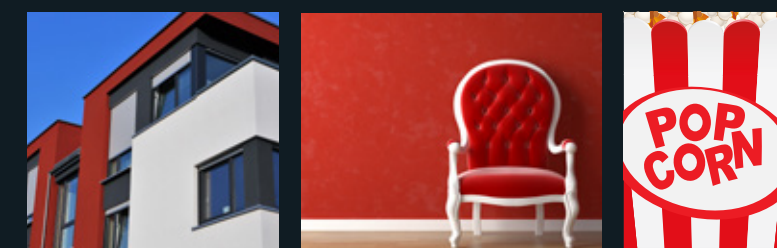
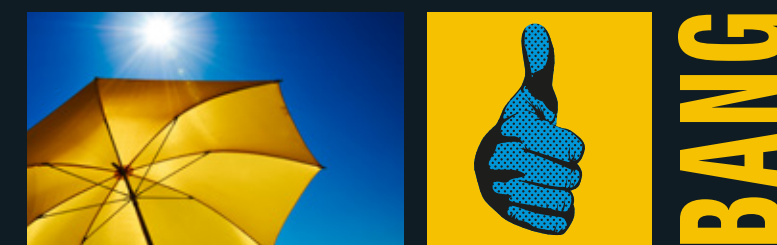
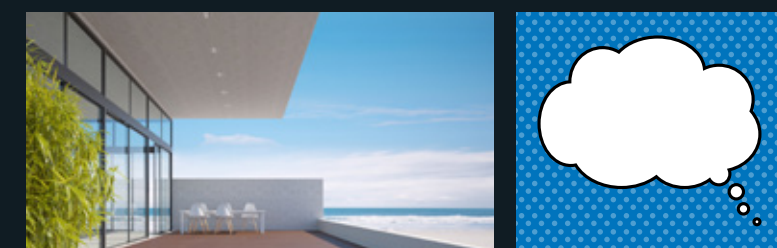


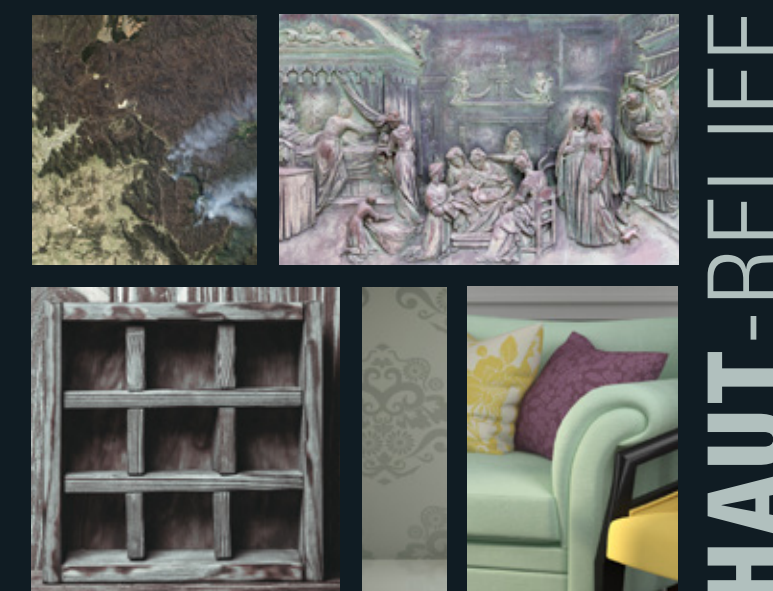
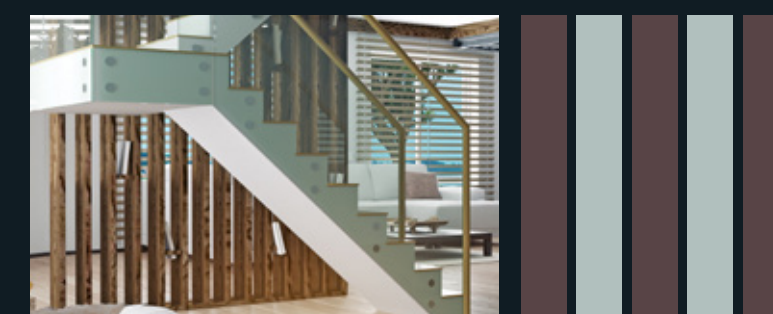
POP ART



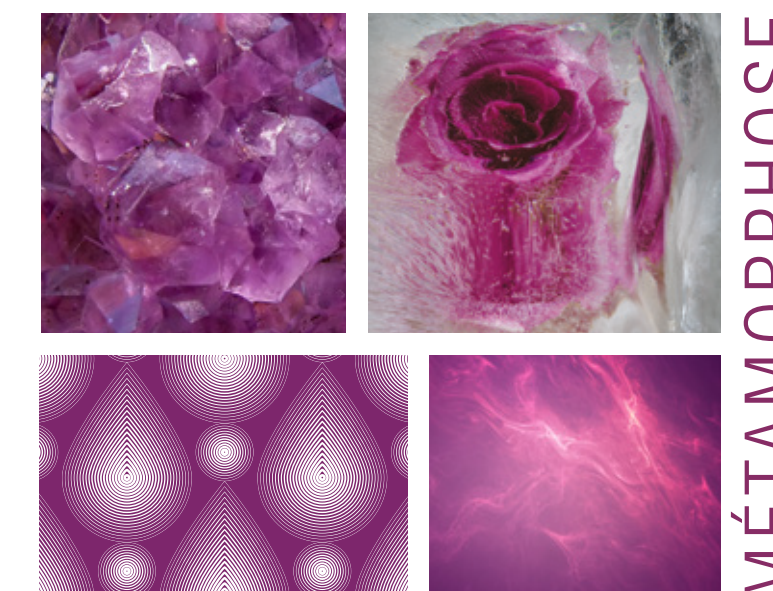
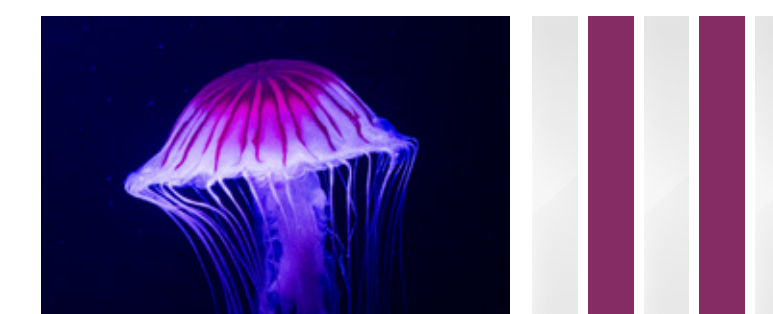
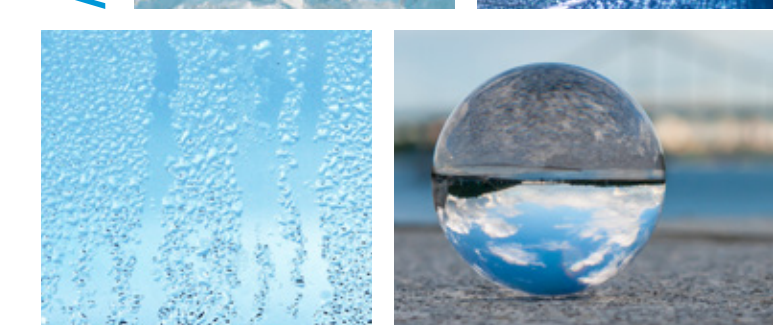
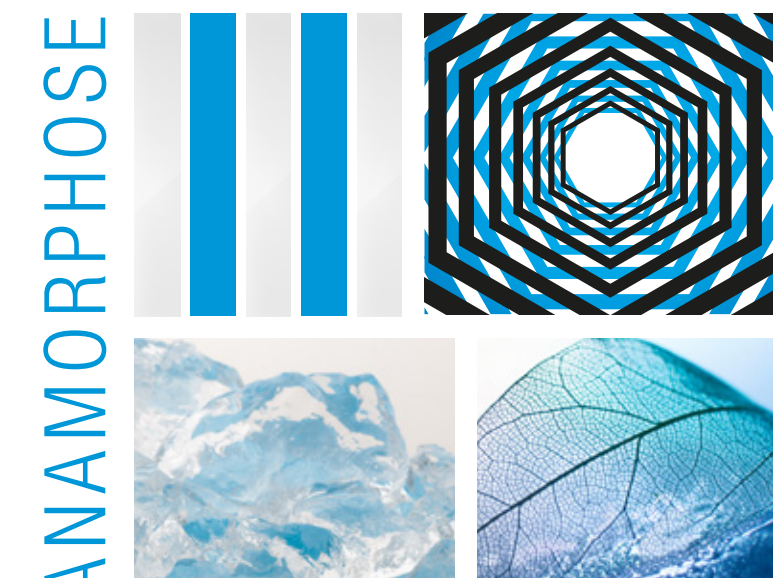
LAND ART



ART DÉCO



OP ART



DANPALON® KINETIC



LA FAÇADE EN MOUVEMENT

DANPALON® KINETIC



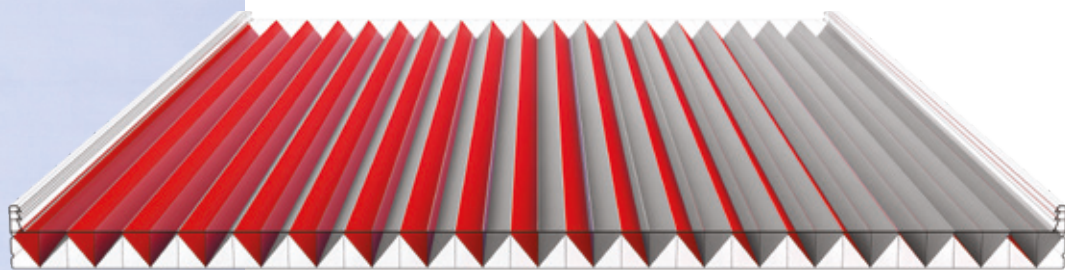
Le nouveau panneau innovant d'Everlite Concept, Danpalon® Kinetic, vous offre de nouvelles options passionnantes pour la conception de l'enveloppe du bâtiment.

Le Danpalon® Kinetic permet de concevoir des façades animées d'effets dynamiques inédits.

En fonction de l'angle de vue, le bâtiment change d'aspect de par les jeux de lumières, l'alternance de couleurs, d'opacité et/ou de translucidité.

POINTS FORTS

- Effet dynamique unique
- Deux couleurs dans un seul panneau
- Jeux et combinaisons infinies de teintes contemporaines
- Alternance d'opacité et translucidité
- Excellentes propriétés techniques et mécaniques
- Intégration dans nos systèmes

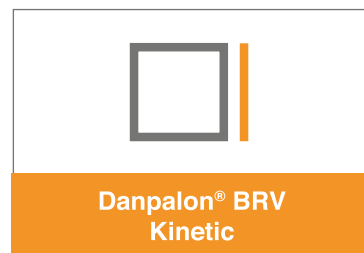


Issu d'une **technique d'extrusion unique** de polycarbonate de très haute qualité, le panneau intègre dans sa structure une alternance de 2 facettes de couleur différente, disposées en oblique entre les 2 peaux.

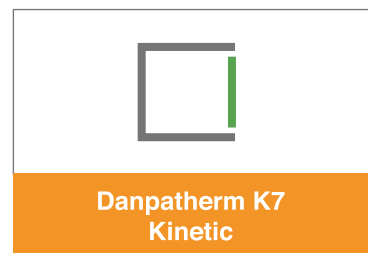
Comme pour l'ensemble de sa gamme, Everlite Concept

a conçu ce panneau avec des propriétés techniques et mécaniques permettant son **utilisation avec nos systèmes connectables**. Il offre un large choix d'intégration répondant aux contraintes thermiques, de transmission lumineuse ou d'isolation acoustique.

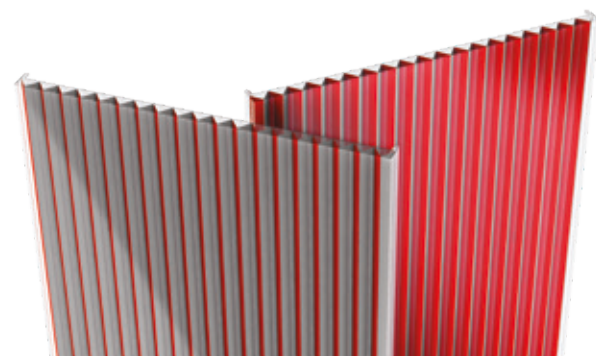
Les **panneaux Danpalon® Kinetic**, dotés du système unique de double crantage, s'intègrent parfaitement dans nos systèmes, en apportant une signature esthétique inégalée.



Ce système de bardage rapporté ventilé répond aux exigences et besoins du marché de la rénovation ou création de façade en terme d'efficacité énergétique, qualité et durabilité.

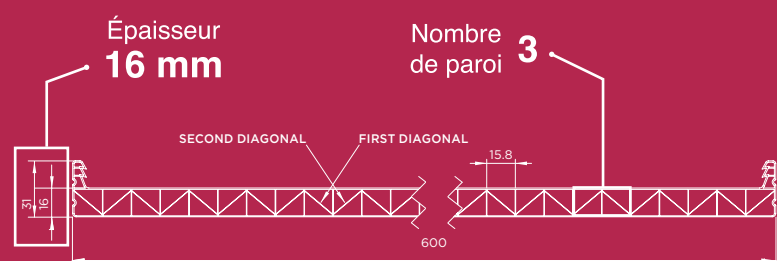


Ce système pour façade double peau translucide prêt-à-poser possède une excellente isolation thermique et acoustique.



LA FAÇADE EN MOUVEMENT

CARACTÉRISTIQUES TECHNIQUES



Largeur **600 mm** / Longueur jusqu'à **12 m** / Poids du panneau **2,92 kg/m²**

Charges admissibles correspondant à des pressions / dépressions sous vent normal selon règle NV65 modifiées

Portée maximale entre appui :

- Connecteur polycarbonate = 1,2 m
- Connecteur aluminium = 2,5 m

Pente en couverture 5° (ou 9 %) en pose connecteur vers l'extérieur

Pour plus d'informations consultez les tableaux de charges des documents techniques sur www.everliteconcept.com

Performances

Résistance aux chocs :

- Chocs (conservation de performances)
Extérieur : Q4 - Intérieur : Q3
- Chocs de sécurité Couverture : 1200 joules

Coefficient de transmission thermique Ug = 2.33 W/m.K

Transmission Lumineuse TL : jusqu'à 20% en fonction des duos de couleurs. (Transmission lumineuse visible (400 - 700 nm))

TRAITEMENTS & FINITIONS

PROTECTION ANTI-U.V.

Une esthétique inégalable et durable.

Afin de conserver toutes ses propriétés techniques, le Danpalon® Kinetic est doté en co-extrusion d'une excellente protection anti-U.V. de 45 µ fortement chargée.

SOFTLITE

Finition spéciale contre l'éblouissement garantissant un véritable confort et bien-être visuel.

Caractérisé par un aspect mat, le « Softlite », est appliqué par co-extrusion sur les panneaux Danpalon® Kinetic. Validée par une étude menée par le CSTB, la finition Softlite supprime l'effet d'éblouissement et assure un maximum de confort visuel quels que soient l'exposition et le type de construction.

HPROTECT

Renforce sensiblement la résistance

Applicable sur la face externe, particulièrement adaptée aux façades et cloisons à hauteur d'homme, risquant d'être altérées par la forte présence du public, des frottements répétés, des dégradations volontaires.

JEUX DE COULEURS



Notre bureau de style a créé une palette de nuances modernes pour que vous puissiez imaginer vos duos de teintes. Consultez-nous, nous vous accompagnerons dans le choix du Danpalon® Kinetic idéal pour votre projet.

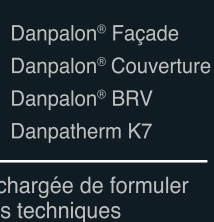
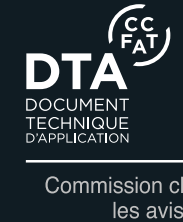
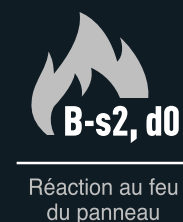
CRÉEZ VOTRE BÂTIMENT CINÉTIQUE

Avec son **formidable effet dynamique**, produit par l'association de 2 teintes contemporaines de votre choix, Danpalon® Kinetic vous offre des perspectives inédites dans le design architectural.



Nos Chargés d'Affaires et prescription, présents dans votre région, vous suivent et vous accompagnent dans vos projets.

PLUS DE DÉTAILS : 
WWW.EVERLITECONCEPT.COM/KINETIC
01 69 02 85 85



WWW.EVERLITECONCEPT.COM

